

No.	Fecha	Descripción	Quién revisa o modifica

TRASLAPOS						NOMENCLATURA	
DIAMETRO	LONGITUD (mm)	ANCHO (mm)		ANCHO (mm)		#	Ø
		90°	A	90°	A		
Ø1/4"	30	10	12	10	14	2	1/4"
Ø3/8"	50	15	17	10	14	3	3/8"
Ø1/2"	60	20	22	11	17	4	1/2"
Ø5/8"	80	25	28	12	21	5	5/8"
Ø3/4"	100	30	33	14	24	6	3/4"
Ø7/8"	120	35	39	16	33	7	7/8"
Ø1"	140	40	44	18	38	8	1"

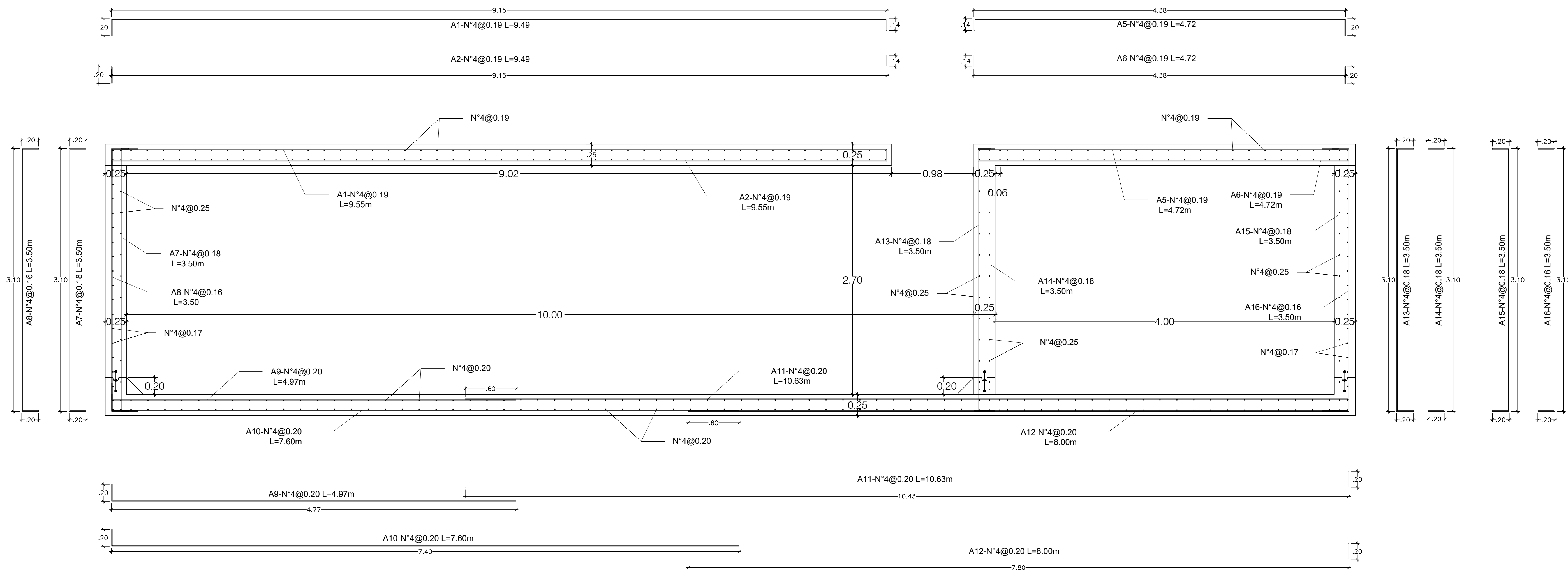
RECUBRIMIENTOS MINIMOS	
EN CONTACTO CONTRA TIERRA	0.075m
EN CONTACTO CONTRA AGUA	0.05m
EN CONTACTO CONTRA EL AMBIENTE	0.04m

NORMAS	
Agregados	NTC 174, 2240, 4020
Cemento	NTC 121
Agua	NTC 3459
Acero Corrugado	NTC 2289
Concreto Premezclado	NTC 3318
Malta electrosoldada	NTC 2310
Aditivo reduc. de agua	NTC 1299
Aditivo conc. Ruido	NTC 4023
Aditivo incorp. de aire	NTC 3502

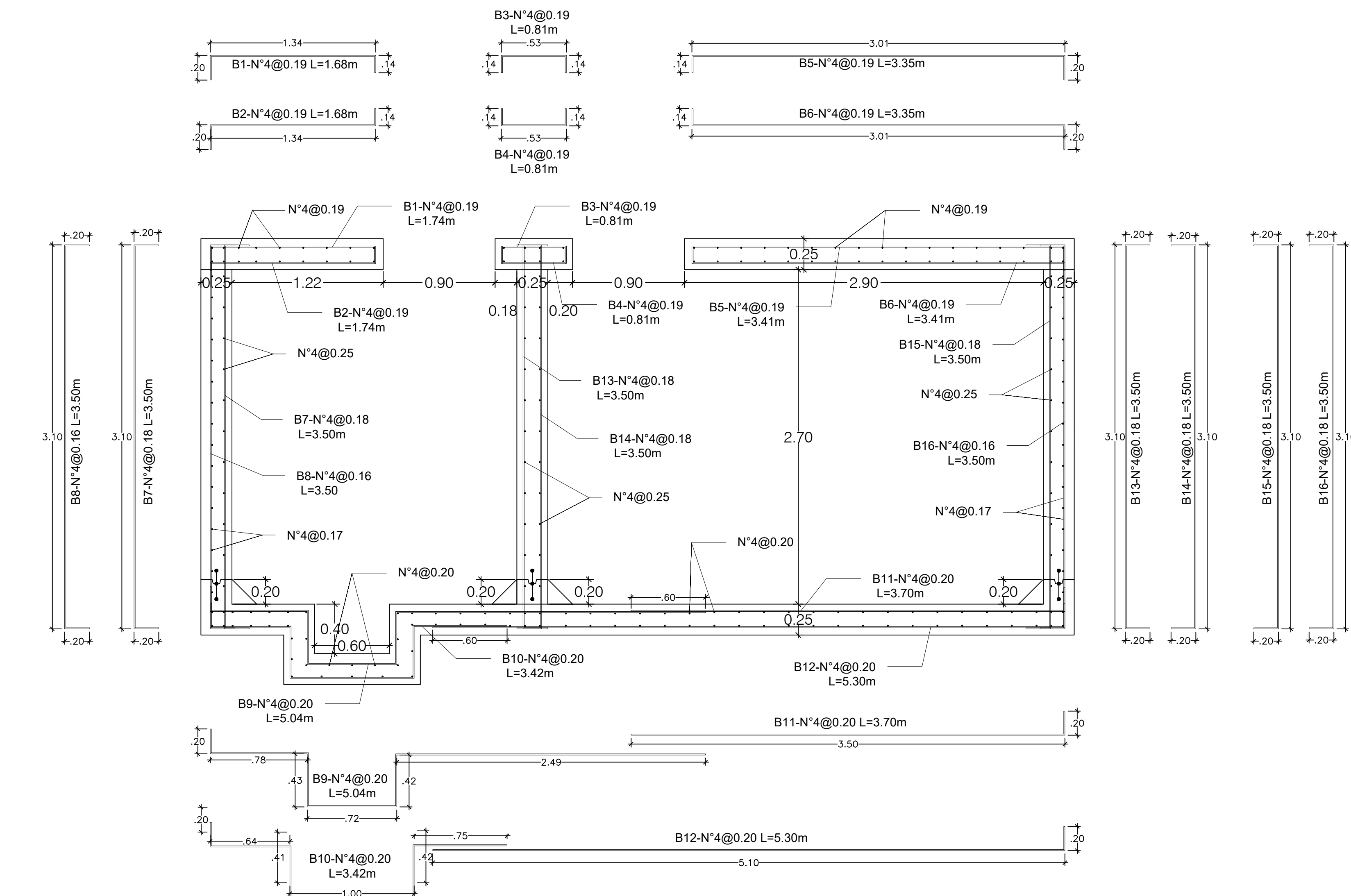
ESPECIFICACIONES PARA ANCLAJES		
PRODUCTO	SISTEMA HILTI-HIT RE-500-V3	
VARRILLA No.	Ø BROCA	PROF. DE ANCLAJE
#3 o 9M	7/16"	100 mm
#4	5/8"	150 mm
#5	3/4"	250 mm
#6	7/8"	300 mm
#7	1"	350 mm
#8	1 1/8"	400 mm

PROF. DE ANCLAJE ES LA MINIMA LONGITUD DEL ANCLAJE.
EN CASO DE UTILIZAR UN PRODUCTO DIFERENTE SE DEBE
CONSULTAR CON EL INGENIERO CALCULISTA PARA
RECALCULAR LA LONGITUD DE ANCLAJE.

CORTE A-A DESPIECE DE ACERO
TANQUE DE AGUA
ESCALA 1:25



CORTE B-B DESPIECE DE ACERO
TANQUE DE AGUA
ESCALA 1:25



CORTE C-C DESPIECE DE ACERO TANQUE DE AGUA
ESCALA 1:25

